



VIDENCENTRET FOR LANDBRUG

Det Europæiske Fællesskab ved Den Europæiske
Fond for Udvikling af Landdistrikter og Ministeriet
for Fødevarer, Landbrug og Fiskeri har deltaget
i finansieringen af projektet.

Besøgsrapport CHR 57733 Projekt mastitis 2011

Jørgen Katholm, Dato den 20. april 2011



Besætningsbesøg, (CHR 57733), d. 20 april 2011**Hos:**

Hendrikus J M Heutinck
 Sdr Stabyvej 8
 Staby
 6990 Ulfborg
 Tlf 74734573 Mobil 23393325



Til stede ved besøget: Hendrikus, Snorri Sigurdsson

Kopi til: Marianne Buhl, Dyr lægecenter vest
 E-mail jd@dcvest.dk

Baggrund for besøget var

Deltagelse i projekt mastitis 2011

Udpeget pga Betalactamase oktober 2010 Ct 27
 (Staf aureus Ct 27,2 B-streptokokker Ct 40)

KONKLUSION

- Det er vigtigt at malke med handsker for at reducere smitte med stafylokokker
- Der bør kun benyttes en klud pr ko for at reducere smitte og sikre god aftørring
- Der benyttes Biofoam inden aftørring. Vigtigt med de fundne strep uberis reaktionstal
- Der kan med fordel monteres brystplanke i båsene for at få dem mere tørre
- Omkoblingsniveau 300 kan med fordel øges til 400 for at reducere pattespidsbelastning
- Det bør kraftigt overvejes at starte med goldbehandling af mange køer da nyinfektion i goldperioden kan reduceres og antal helbredte i goldperioden kan forbedres
- Dette vil kraftigt påvirke de dårligere tal for især de ældre køer i besætningen
- De to værste celletalskøer er 1192 og 2002 med henholdsvis 29 og 7 % af cellerne
 1192 er kronisk inficeret med Staf aureus og 2002 med streptokok uberis hvilket udmærket afspejler indsatsområderne i besætningen malkning og renere køer

Beskrivelse af besætningsforhold.

PCR tankmælksprøver siden 1 januar 2011 viser variation for

Betalactamase på	23,6 til 40 (4 på 40)
Staf a	25, 7 til 31
B strep	Alle 40
Strep uberis	19,7 til 33,1

Enkeltdyrs undersøgelse ved kontrol 8 april

Yverlidelser og celletal

Der malkes i DeLaval malkestald sildeben 2 X 10



Der malkes uden handsker

Det er vigtigt at malke med handsker for at reducere smitte med stafylokokker

Der benyttes Biofoam DeLaval inden aftørring

Vigtigt med de fundne strep uberis reaktionstal

Der forberedes 5 køer ad gangen

Der benyttes 1 klud til 3 køer eller 2 køer

Der bør kun benyttes en klud pr ko for at reducere smitte og sikre god aftørring



Malkevakuum 40 kPa

Omkoblingsniveau 300 kan med fordel øges til 400 for at reducere pattespidsbelastning

Der benyttes Jod pattespray Proactive plus DeLaval

Køerne går på spalter med madrasser i sengene der skrubes ned 3 gange dagligt



Der strøs med snittet halm hver 14 dag
Spalterne skrubes med Lely robot og spalterne virker rene og pæne



Det meste af stalden strøs med snittet halm der bruges dog savsmuld i separations sektion
Der er 30 køer der ikke har reaktion for streptokok uberis

Der kan med fordel monteres brystplanke i båsene for at få dem mere tørre

Goldkøerne går i enkeltradedt sengeafsnit på den anden side af foderbordet
Sengene desinficeres med Dry maxx

Ejer har ingen umiddelbar forklaring på faldet i tankcelletallet fra omkring 400.000 i uge 45 i 2010 til nu ca 250.000 til 300.000

Eneste umiddelbare nye tiltag er vaccination med Startvac (coli og stafylokokker) fra juli/august i 2010 der vaccineres alle nykælvere

Der har været besøg af Kvalitetsrådgiver Bent Fredriksen for ca 1 år siden hvor der også var problemer med kimtal

De nye høje kimtal skyldes en defekt vaskeautomat der nu er repareret og kimtallene er nu igen lave



De to værste celletalskøer er 1192 og 2002 med henholdsvis 29 og 7 % af cellerne
1192 er kronisk inficeret med Staf aureus og 2002 med streptokok uberis hvilket udmærket afspejler indsatsområderne i besætningen malkning og renere køer

Ko nr.	Celletalsværdi						Ønskes udsat	Kontrol dagen							
	11 JUN	2 AUG	1 OKT	28 NOV	12 FEB	9 APR		Celletal /1000	Kælvning Nr.	Kg EKM	Pct. af tank				
Forhøjet celletal								Sund				Inficeret			
01192	k5	k5	5	5	5	5	X	9.999*	10	315	20,2	29			
02002	4	3	4	4	4	5		1.109	2	109	36,2	7			

Køer, hvor sidste PCR prøve var positiv (under 37). Seneste 5 resultater vises.

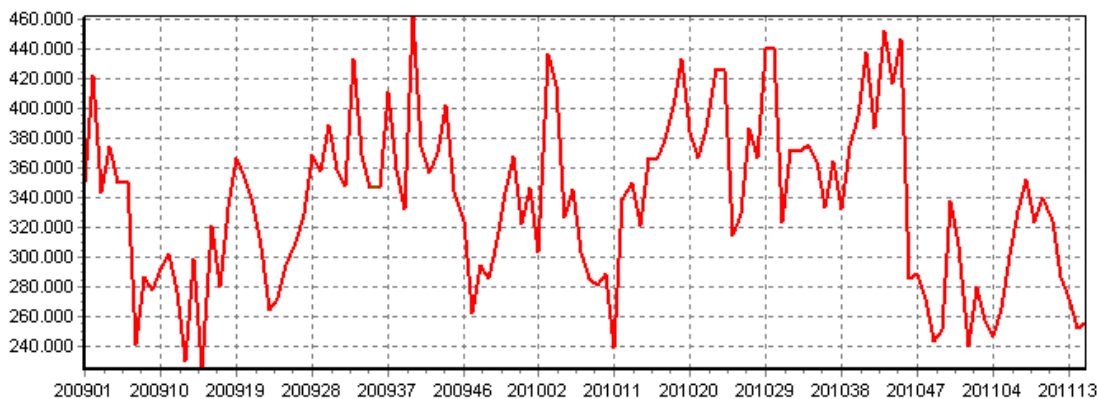
CKRdyrnr Dato	Staf a	Staf sp	Lac-tam	B-str	Str d	Str u	Ent	C. Bovis	E. Coli	Kle	S. Mac	A. pyo
1189 09.04.2011	34,8	28,2	33,3	40	36,9	29,8	33,9	33,1	40	39	40	36,5
1192 09.04.2011	20,4	20,2	18,9	40	40	34,1	30,8	33,9	36,3	40	40	40

2002	34,6	30,9	34,7	40	40	25,6	40	37,7	40	40	40	40
09.04.2011												

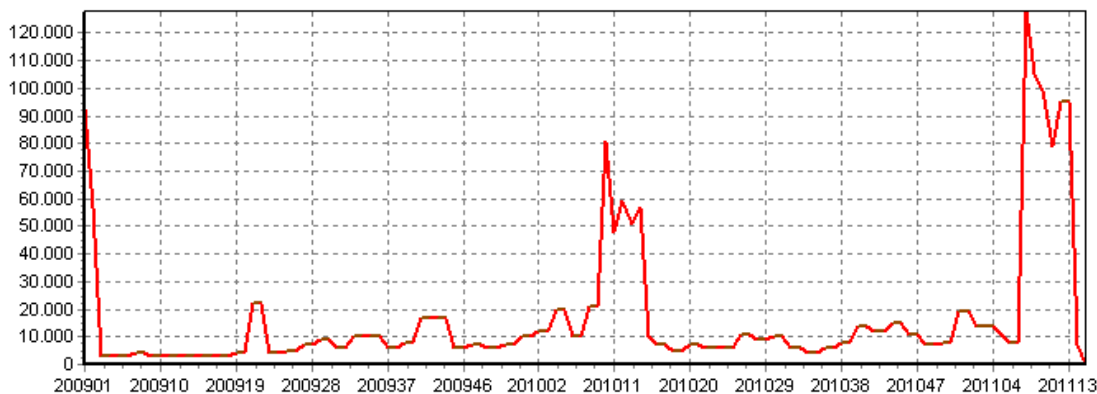
Udvikling i PCR tankmælksprøver siden 1 januar 2011

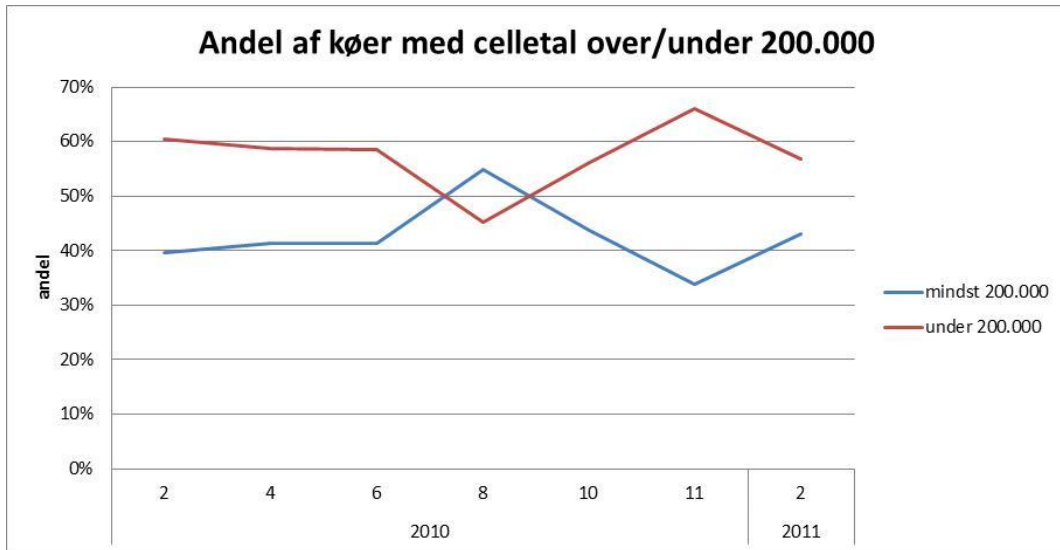
EJDNR	UDTAGDATO	VETLABNC	Staf. aurei	Enterococ	C. bovis	Beta-lacta	E.coli	Strep dysg	Staph sp	B-strep	Strep ube	Klebsiella	S. macedo	A. pyogenes+P. ind
57733	04-01-2011	Z011-0005	25,6	31	34,1	23,6	38,2	30,4	22	40	29,4	40	40	35,8
57733	05-02-2011	Z011-0108	30,2	32,3	32,4	32,6	36,5	29	29	40	33,1	40	40	36,4
57733	13-02-2011	Z011-0127	29,6	30,8	33,1	40	34,1	31,8	28,5	40	30,2	40	40	28
57733	15-03-2011	Z011-0249	25,7	33,1	32,4	27,3	40	30,3	25,6	40	20,3	40	40	31,2
57733	19-03-2011	Z011-0264	29,7	32,1	33,4	37,5	40	32,5	28,9	40	20	40	40	33,3
57733	21-03-2011	Z011-0274	29,1	29,5	32,6	40	33,1	36,4	32,1	40	19,7	40	40	40
57733	23-03-2011	Z011-0284	26,5	33,3	36,6	31,6	40	34,6	25,8	40	23,5	40	40	35,2
57733	25-03-2011	Z011-0295	27,2	34	34	35,1	38,1	36	24,2	40	25,3	40	40	34,3
57733	27-03-2011	Z011-0302	29,4	31,3	33,8	33,4	40	29,9	28	40	24,6	40	40	29,2
57733	29-03-2011	Z011-0321	29,1	30,9	34,6	39,5	34,4	31,6	25,5	40	20,3	40	40	31,5
57733	02-04-2011	Z011-0339	30,2	31,7	32,7	40	37,2	32,8	28,3	40	22,8	40	40	32,5
57733	04-04-2011	Z011-0343	28,7	29,6	32,8	40	40	29,6	27,9	40	24	40	40	32,7
57733	06-04-2011	Z011-0360	29,2	31,3	34,4	30,4	40	31,7	27,2	40	31,7	40	40	37,6
57733	08-04-2011	Z011-0373	31	31,8	32,7	35,7	34,7	32	28,3	40	26,8	40	40	35,3
57733	09-04-2011	Z011-0373	30,4	33,2	32,5	34,4	40	31,8	29,5	40	27,4	40	40	36,5

Tankcelletal siden januar 2009

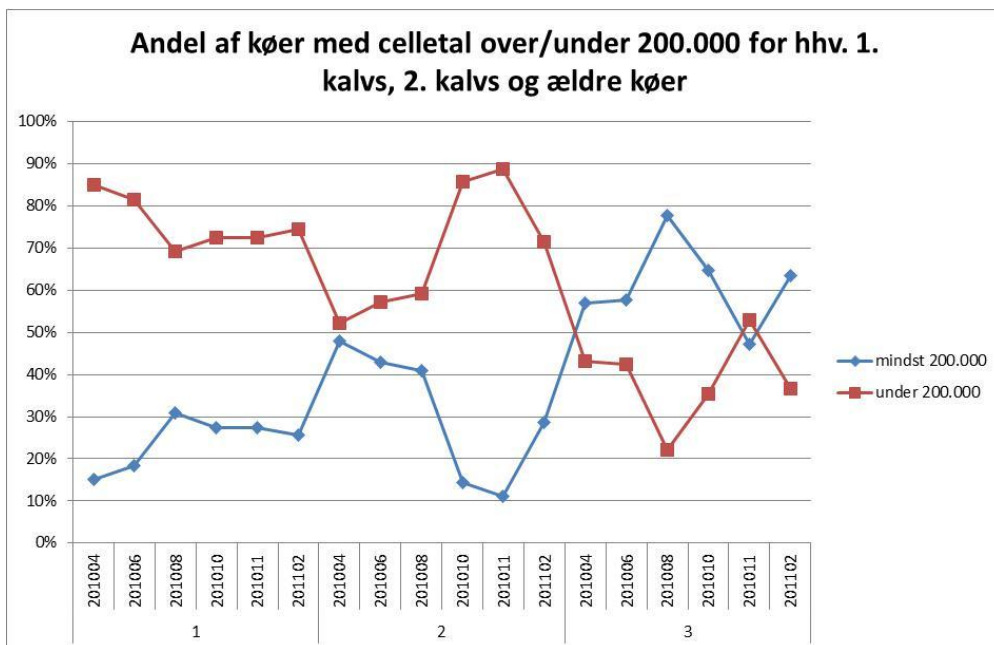


Kimtal siden januar 2009





Antal inficerde køer 43% er generelt ca 10% over landsgennemsnittet på 30%



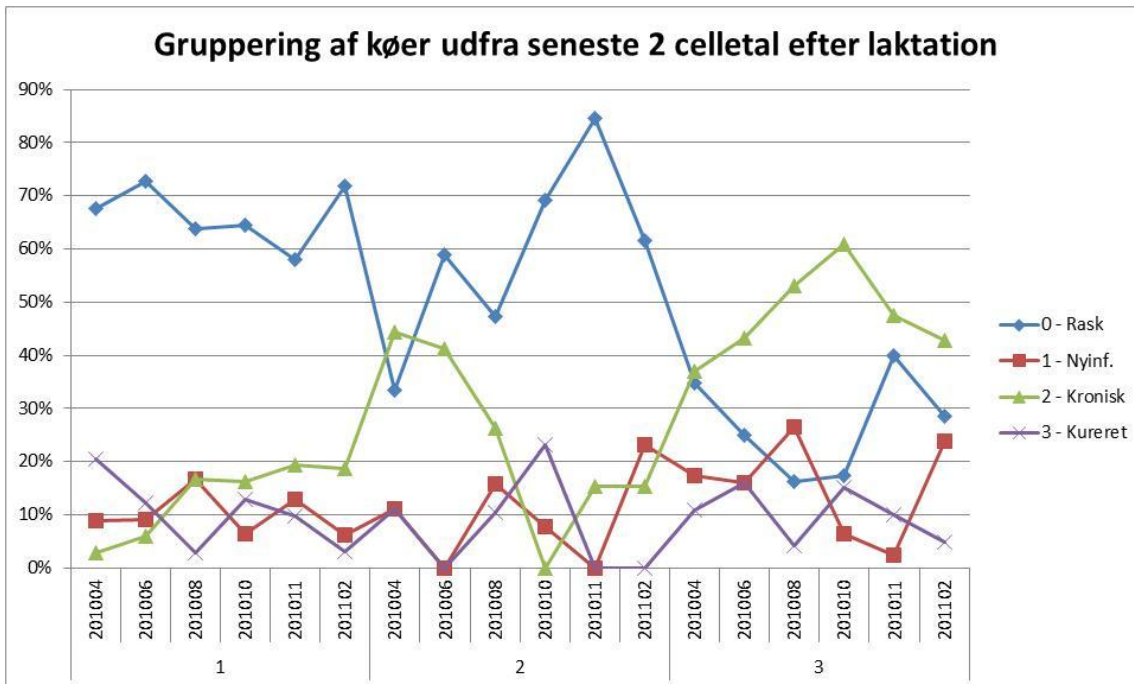
Udvikling i infektion i de forskellige laktationsstadier

1 kalvs 24 DK 18

2 kalvs 33 DK 32

3kalvs og ældre 61 DK 44

Specielt 3 kalvs køerne klarer sig langt dårligere end landsgennemsnittet



Udvikling mellem to kontrolleringer

	Besætning	Gns i Danmark
Raske	46	61
Nyinficerede af raske	22	14
Kroniske	32	20
Helbredte af inficerede	23	31

Som det ses er både nyinfektion og antal helbredte markant dårligere end landsgennemsnittet
Udviklingen mellem kontrolleringerne er markant dårligere for 3 kalve skørerne

Procent kvier med infektion ved første kontrollering efter kælvning er på 27,9 mod landsgennemsnit på 23%

BESNR		57733		
Sum af AntalKoer	Kolonnenavn			
Rækkeavn	mindst 200.000	under 200.000	Hovedtotal	
1	27,9%	72,1%	100,0%	
201004	33,3%	66,7%	100,0%	
201006	40,0%	60,0%	100,0%	
201008	0,0%	100,0%	100,0%	
201010	44,4%	55,6%	100,0%	
201011	11,1%	88,9%	100,0%	
201102	27,3%	72,7%	100,0%	
Hovedtotal	27,9%	72,1%	100,0%	

BESNR		57733				
Sum af AntalKoer		Kolonnenavn				
Rækkenavn		0	1	2	3	Hovedtotal
Risk		Nyinf.	Kronisk	Kureret		
2		64,0%	20,0%	0,0%	16,0%	100,0%
201004		75,0%	0,0%	0,0%	25,0%	100,0%
201006		50,0%	50,0%	0,0%	0,0%	100,0%
201008		66,7%	33,3%	0,0%	0,0%	100,0%
201010		0,0%	100,0%	0,0%	0,0%	100,0%
201011		60,0%	0,0%	0,0%	40,0%	100,0%
201102		75,0%	12,5%	0,0%	12,5%	100,0%
3		23,5%	23,5%	27,5%	25,5%	100,0%
201004		16,7%	33,3%	33,3%	16,7%	100,0%
201006		12,5%	12,5%	37,5%	37,5%	100,0%
201008		40,0%	40,0%	20,0%	0,0%	100,0%
201010		60,0%	20,0%	20,0%	0,0%	100,0%
201011		18,2%	9,1%	27,3%	45,5%	100,0%
201102		20,0%	30,0%	20,0%	30,0%	100,0%
Hovedtotal		36,8%	22,4%	18,4%	22,4%	100,0%

BESNR		57733				
Sum af AntalKoer		Kolonnenavn				
Rækkenavn		0	1	2	3	Hovedtotal
Risk		Nyinf.	Kronisk	Kureret		
Både goldbeh+PFS						
201004		0,0%	0,0%	0,0%	100,0%	100,0%
Hverken gold/PFS		36,92%	24,62%	18,46%	20,00%	100,00%
Kun goldbeh.		0,00%	0,00%	33,33%	66,67%	100,00%
Kun PFS						
201004		66,7%	16,7%	16,7%	0,0%	100,0%
Hovedtotal		36,8%	22,4%	18,4%	22,4%	100,0%

Nyinfektion goldperioden ingen antibiotika 38 % (DK 34) Kureret 54 % (DK 47)
 Goldbehandling - % (DK 24) - % (DK 63)

Det bør kraftigt overvejes at starte med goldbehandling af mange køer da nyinfektion i goldperioden kan reduceres og antal helbredte i goldperioden kan forbedres

Dette vil kraftig påvirke de dårligere tal for især de ældre køer i besætningen

Kun 3 køer er goldbehandlet i det sidste år men de to er altså kureret

BESNR		57733								
Sum af AntalKoer	Kolonnenavn	0	1	2	3	Hovedtotal				
Rækkenavn		Rask	Nyinf.	Kronisk	Kureret					
<input type="checkbox"/> Både goldbeh+PFS										
201004					2	2				
<input checked="" type="checkbox"/> Hverken gold/PFS		24	16	12	13	65				
<input checked="" type="checkbox"/> Kun goldbeh.				1	2	3				
<input type="checkbox"/> Kun PFS										
201004		4	1	1		6				
Hovedtotal		28	17	14	17	76				
BESNR		57733								

Sum af AntalKoer	Kolonnenavn	0	1	2	3	Hovedtotal				
Rækkenavn		Rask	Nyinf.	Kronisk	Kureret					
Både goldbeh+PFS										
201004					2	2				
Hverken gold/PFS		24	16	12	13	65				
Kun goldbeh.				1	2	3				
Kun PFS										
201004		4	1	1		6				
Hovedtotal		28	17	14	17	76				